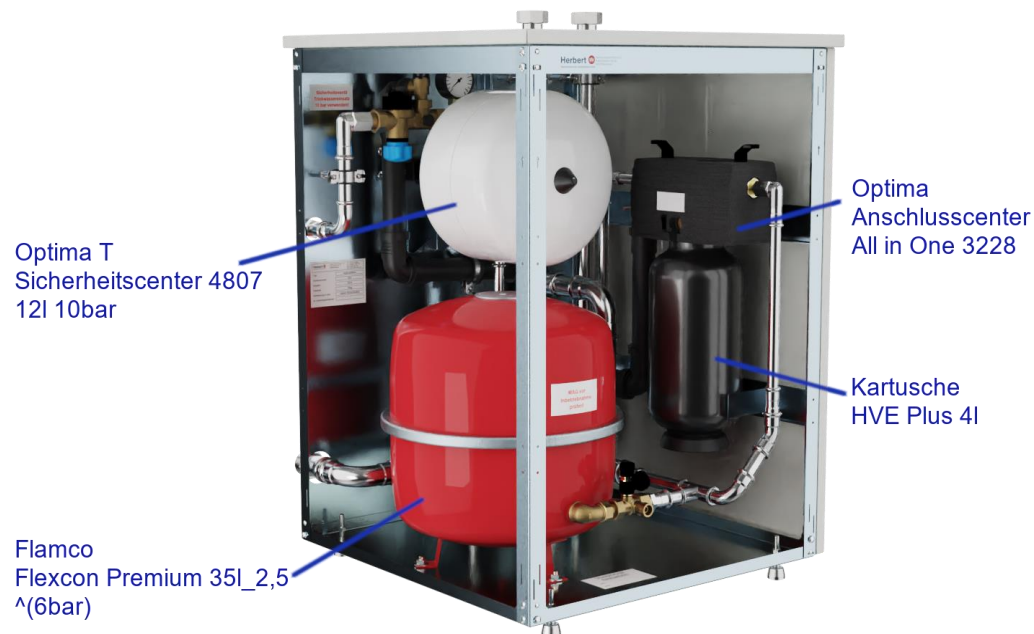


# Technisches Datenblatt

Hydrobox (Stand 12/2024)



## Technische Daten

Maße in mm (LxBxH):	650x650x920
Leergewicht:	56kg

## Anschlussgrößen:

Vorlauf von Erzeuger	R 1 1/4"
Rücklauf zu Pufferbehälter	R 1 1/4"
Eintritt Trinkwasser	R 3/4"
Austritt zu Trinkwarmwasserspeicher	R 3/4"
Abwasseranschluss	DN40
Vorlauf zu Pumpenbaugruppe/ Verbraucher	G 1 1/2"
Rücklauf von Pumpenbaugruppe/ Verbraucher	G 1 1/2"

## Temperatur und Druck

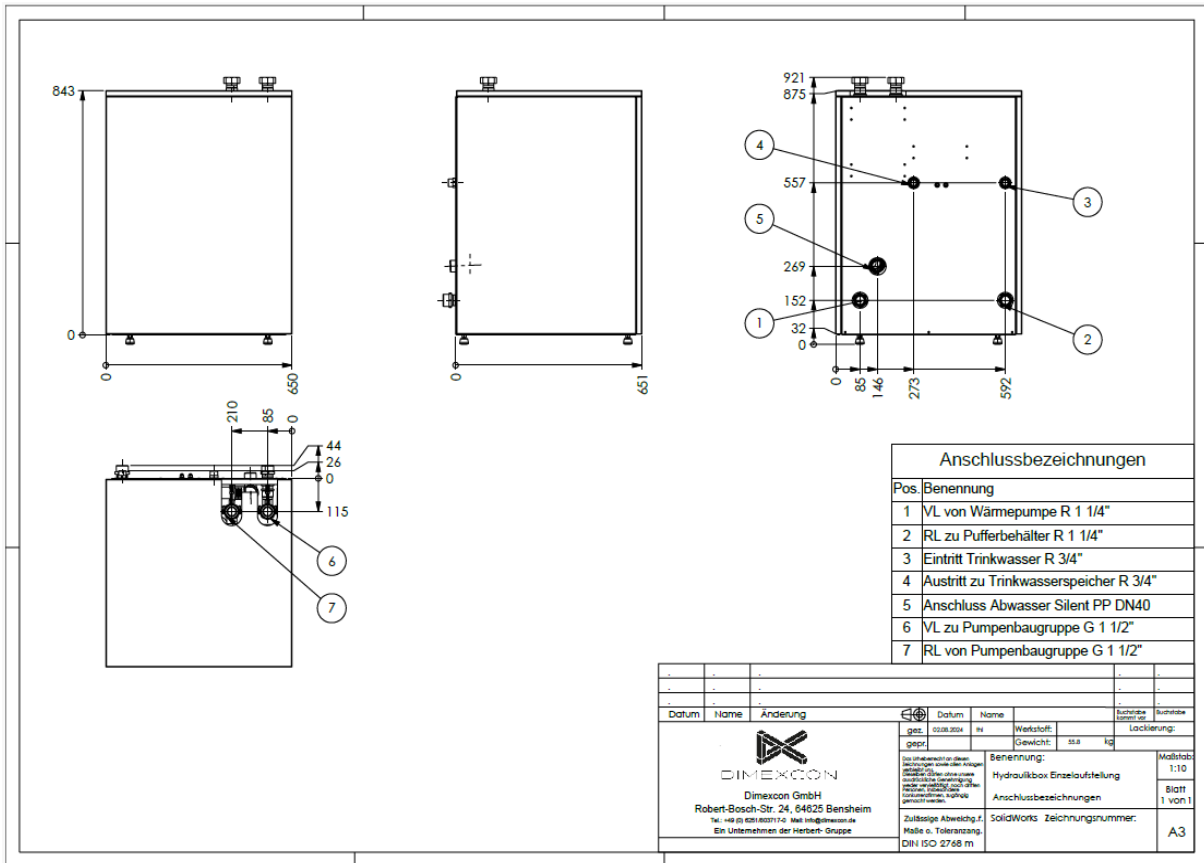
zulässige Temperatur	85°C
zulässiger Druck Heiznetz	3,5bar
zulässiger Druck Trinkwassernetz	10bar

## Beiliegende Unterlagen

Technische Datenblätter Komponentenhersteller
Betriebsanleitungen Komponentenhersteller
Aufstellzeichnung mit Anschlussbezeichnung

Das modulare Hydrauliksystem zur Druckhaltung in Heizungssystemen bietet eine intelligente Lösung für moderne Heizungsinstallationen in Ein- und Zweifamilienhäusern, das alle systemrelevanten Einrichtungen umfasst. Durch das kompakte Design mit Abmessungen von maximal 650x650mm wird die Montage auf engem Raum erleichtert, was eine effizientere Abwicklung von Bauvorhaben ermöglicht. Die modulare Bauweise erlaubt flexible Konfigurationen in der Versorgung, wie z.B. verschiedene Heizkreise mit oder ohne hydraulische Weiche. Zudem können unterschiedliche Energieerzeugungssysteme, wie Wärmepumpen oder Gaskessel, integriert werden. Die Hydraulikeinheit bietet Anschlussmöglichkeiten für bis zu zwei Heizkreise, sowie eine einfache Integration von Wärmeerzeugern. Die Verkleidung aus weißem glänzendem Stahlblech (RAL 9016) sorgt für eine ansprechende Optik und die gedämmten Rohrleitungen tragen zur Effizienz und Langlebigkeit des Systems bei.

## Maße und Anschlussbezeichnungen Einzelaufstellung



## Maße und Anschlussbezeichnungen in Kombination mit Weishaupt Speicher WES100H

